



UNIVERSITÀ  
di **VERONA**

Presidio  
della **QUALITÀ**



# Laboratorio di rappresentanza attiva nella valutazione della didattica

1° incontro – 16 aprile 2026



# Agenda

- **Introduzione**

Prof.ssa Cecilia Pedrazza Gorlero, Presidente del Presidio della Qualità

- **Il sistema «Università» e il modello UNIVR**

- **Cosa vuol dire assicurare la qualità (AQ)? Il contesto nazionale e internazionale e L'AQ nei Corsi di Studio e il ruolo degli studenti**

Dott.ssa Laura Mion, UO Valutazione e qualità

- **Quali strumenti e modalità a supporto della rappresentanza e della valutazione?**

Dott.ssa Angela Mellino, UO Valutazione e qualità

- **Dibattito**

Irene Lupi, Presidente del Consiglio Studentesco

Andreina Stratu, Rappresentante studentesco del Nucleo di Valutazione



# Obiettivi del Laboratorio

- Approfondire tematiche connesse al sistema di assicurazione della qualità nel contesto universitario
- Conoscere e sapere applicare strumenti di valutazione utili per gli studenti che ricoprono ruoli nell'assicurazione della qualità di Ateneo
- Sviluppare conoscenze e competenze nell'ambito della rappresentanza studentesca nel contesto universitario
  - ✓ 1° incontro: 2 ore teoria
  - ✓ 2° incontro: attività laboratoriale con prova d'esame finale



# Presentazioni

- Quanti studenti già Rappresentanti in Organi collegiali o Commissioni AQ?
- Provenienza dipartimenti, corsi...



# Il sistema «Università» e il modello UNIVR

# UNIVERSITÀ



UNIVERSITÀ  
di **VERONA**

- Comunità, corporazione, associazione



Significato di 'università'

dal latino *universitas*, -atis

- 61 statali
- 7 a ordinamento speciale
- 20 non statali
- 11 telematiche



Quante università in Italia?

99 istituti universitari



Sistema dei titoli di studio  
tre livelli  
(3+2+3)



Origine storica  
prime università  
nel tardo medioevo

- prima in Italia  
Università Bologna nel 1088



Finanziamento pubblico

Fondo di Finanziamento Ordinario (FFO)

- disciplina l'organizzazione universitaria e il sistema di valutazione e di premialità



Riforma Gelmini (L. 240/2010)

ridefinizione dell'organizzazione



## LEGGE GELMINI (L. 240/2010)

- Riduzione del numero dei componenti negli organi collegiali.
- Rafforzamento del ruolo del **Rettore** e del **Direttore Generale**.
- Introduzione di un **Consiglio di Amministrazione** con membri anche esterni all'università.



**Governance degli atenei**  
Introduzione di un modello più "manageriale"



**Reclutamento dei docenti**  
Nuove regole per l'assunzione di professori universitari



**Valutazione e finanziamenti**  
Sistema di valutazione della didattica e della ricerca



**Organizzazione della didattica**  
Conferma del sistema 3+2+3



**Riordino della governance dei dipartimenti**  
Superamento delle Facoltà sostituite dai Dipartimenti

- **Abilitazione scientifica nazionale** come requisito per l'accesso ai ruoli di professore associato e ordinario.

- Introduzione di un sistema di **valutazione della qualità** della didattica e della ricerca (ANVUR).
- **Fondo di Finanziamento Ordinario (FFO)** legato a criteri meritocratici e performance degli atenei.



# Legge Gelmini – ruolo studenti

- **Articolo 2, comma 2, lettera h):**  
La legge stabilisce che gli statuti degli atenei devono garantire una rappresentanza elettiva degli studenti negli organi accademici, con una percentuale **non inferiore al 15%**.
- Lettera g): istituzione in ciascun dipartimento, ovvero in ciascuna delle strutture di cui alle lettere c) ovvero e), senza maggiori oneri a carico della finanza pubblica, di una commissione paritetica docenti-studenti,
- **Durata dei mandati e parità di genere:** La durata dei mandati delle rappresentanze studentesche è biennale. La rappresentanza degli studenti deve garantire la parità di genere e, auspicabilmente, quella fra studenti italiani e stranieri.
- Art.27: Anagrafe degli Studenti (<https://ustat.mur.gov.it/>) - <https://www.universitaly.it/>



# Università di Verona in cifre

## 1. OFFERTA FORMATIVA - A.A. 2024/2025

Corsi di 1° liv. triennali e magistrali a ciclo unico	57
Corsi di 2° liv. magistrali	46
Corsi erogati in inglese	16
Corsi di 3° liv. dottorato	23
Scuole di specializzazione dell'area sanitaria	49
Master (dato in aggiornamento)	28
<b>Numero Complessivo dei Corsi</b>	<b>203</b>



## STUDENTI - A.A. 2025/2026

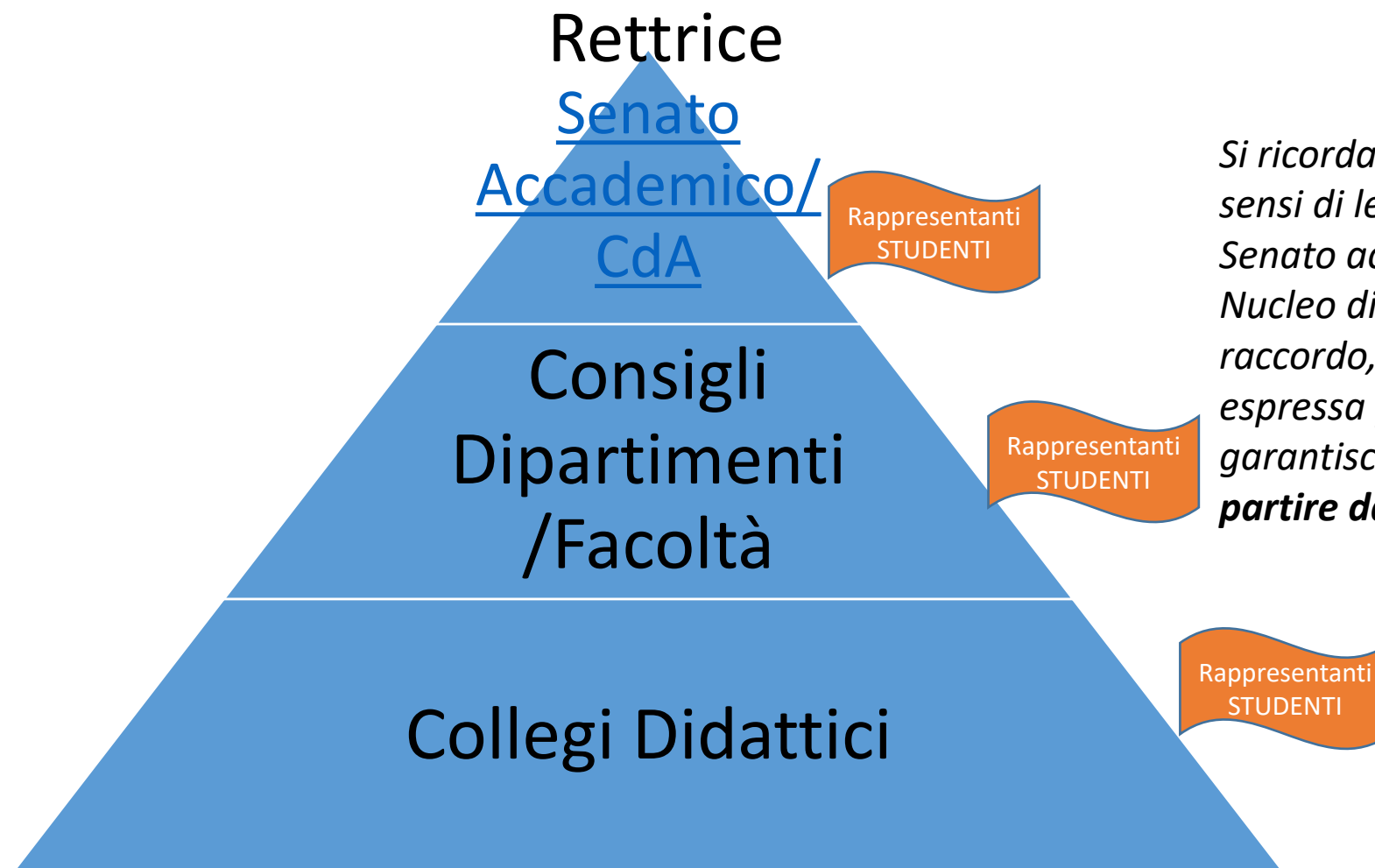
Iscritti a corsi di 1° liv. triennali	18.658
Iscritti a corsi magistrali a ciclo unico	3.668
Iscritti a corsi di 2° liv. magistrali	5.462
Iscritti a corsi di 3° liv. dottorato	558
Iscritti a scuole di specializzazione dell'area medica e giuridica	1.669
Iscritti a master	966
<b>TOTALE studenti</b>	<b>30.981</b>

## PERSONALE - A.S. 2025 (dati aggiornati al 31/12/2025)

Corpo docente	Numero
Professori di prima fascia	231
Professori di seconda fascia	423
Ricercatori	176
<b>TOTALE</b>	<b>830</b>
Staff	Numero
<b>Staff tecnico e amministrativo</b>	<b>814</b>
di cui personale Area tecnica, tecnico-scientifica ed elaborazione dati presso i dipartimenti	114



# Organi di governo



*Si ricorda che gli studenti sono componenti, ai sensi di legge, dei principali organi di Ateneo: Senato accademico, Consiglio di amministrazione, Nucleo di Valutazione (NdV), Facoltà/struttura di raccordo, Dipartimento mediante la CPDS. Questa espressa previsione normativa, vigente dal 2010, garantisce **la partecipazione degli studenti a partire dai principali processi decisionali.***

ANVUR



# Funzioni organi centrali

## Senato Accademico

- Funzioni di proposta e consultive in materia di didattica, di ricerca e di servizi agli studenti
- Pareri su strategie, politiche, attivazione/soppressione nuovi CdS, nuove sedi
- Approva Regolamento generale, di funzionamento Dipartimenti, di didattica
- Parere obbligatorio su contribuzione studentesca e sugli interventi di diritto allo studio
- Parere su bilancio di previsione

- Rettore,
- Direttori di Dipartimento
- 2 rappr. Docenti (PA-Ric) per macro-area
- 4 PTA
- 5 rappr studenti (2 CdL, 1 CdLM, 1 CdD, 1 SdS)

## Consiglio di Amministrazione

- è l'organo di indirizzo strategico, di programmazione finanziaria e del personale, nonché di vigilanza sulla sostenibilità finanziaria delle attività
- approva i piani di sviluppo scientifici e didattici, garantisce la stabilità finanziaria e indirizza e verifica, rispetto agli obiettivi programmati, l'effettiva sussistenza delle risorse finanziarie, umane e materiali disponibili
- approva bilancio

- Rettore,
- 5 componenti interni UNIVR
- 3 componenti NON UNIV
- 2 rappr studenti



# Altri organi centrali

Rappresentanti  
STUDENTI



Rappresentanti  
STUDENTI



## Direttore Generale

è responsabile della complessiva gestione e organizzazione dei servizi e delle risorse strumentali e del personale tecnico amministrativo



## Nucleo di Valutazione

svolge, in piena autonomia e con modalità organizzative proprie, la funzione di verifica della qualità e dell'efficacia dell'offerta didattica e la funzione di verifica dell'attività di ricerca, delle attività gestionali e tecnico – amministrative, nonché degli interventi di sostegno al diritto allo studio



## Collegio dei Revisori dei conti

l'organo di controllo sulla gestione amministrativa, contabile, finanziaria e patrimoniale; verifica gli atti contabili dell'Ateneo, nonché i conti preventivi e consuntivi annuali



## Consiglio Studentesco

Organo di rappresentanza degli studenti in cui convergono le componenti e trovano espressione le esigenze di tutti gli studenti dell'Ateneo

# Commissioni di supporto

Rappresentanti  
STUDENTI



## Collegio di Disciplina

istruttoria dei  
procedimenti disciplinari



## Comitato Unico di Garanzia

per le pari opportunità, la  
valorizzazione del benessere di  
chi lavora e contro le  
discriminazioni nel lavoro/studio.  
Opera in collaborazione con  
la **Consigliera di Fiducia**. –  
Sportello di ascolto



## Commissione RUS

trattano temi trasversali e prioritari nel  
raggiungimento degli obiettivi della Rete  
Università Sostenibili: cambiamenti  
climatici, cibo, educazione, energia,  
inclusione e giustizia sociale, mobilità,  
rifiuti, università per l'industria.

...

# Commissioni di supporto

Rappresentanti  
STUDENTI



## Presidio della Qualità (didattica)

Promuove  
l'implementazione del  
sistema di AQ a tutti i  
livelli

Rappresentanti  
STUDENTI



## Commissione Didattica Ateneo

Condivide politiche di Ateneo  
promosse dai Delegati,  
analizza le proposte di  
istituzione dei nuovi Corsi di  
Studio

Rappresentanti  
STUDENTI



## Commissione Dottorati Ateneo

Verifica gli esiti del  
monitoraggio interno annuale di  
Corsi di Dottorato e della Scuola  
di Dottorato



# Funzioni strutture periferiche

## Consiglio di Dipartimento

È l'organo che prende le decisioni principali sul funzionamento del Dipartimento. In particolare:

- stabilisce le strategie e gli obiettivi (didattica, ricerca e attività verso l'esterno – “terza missione”);
- decide come utilizzare i fondi disponibili;
- pianifica l'assunzione dei professori;
- assegna ai docenti gli insegnamenti da tenere nei corsi di studio.

- Direttore di Dipartimento
- Docenti che vi afferiscono
- una rappresentanza del personale tecnico - amministrativo
- una rappresentanza degli studenti iscritti (3 CdL, CdLM, 1 CdD, 1 SdS)

## Collegio didattico

È il gruppo che si occupa di organizzare la didattica di uno o più corsi di studio.

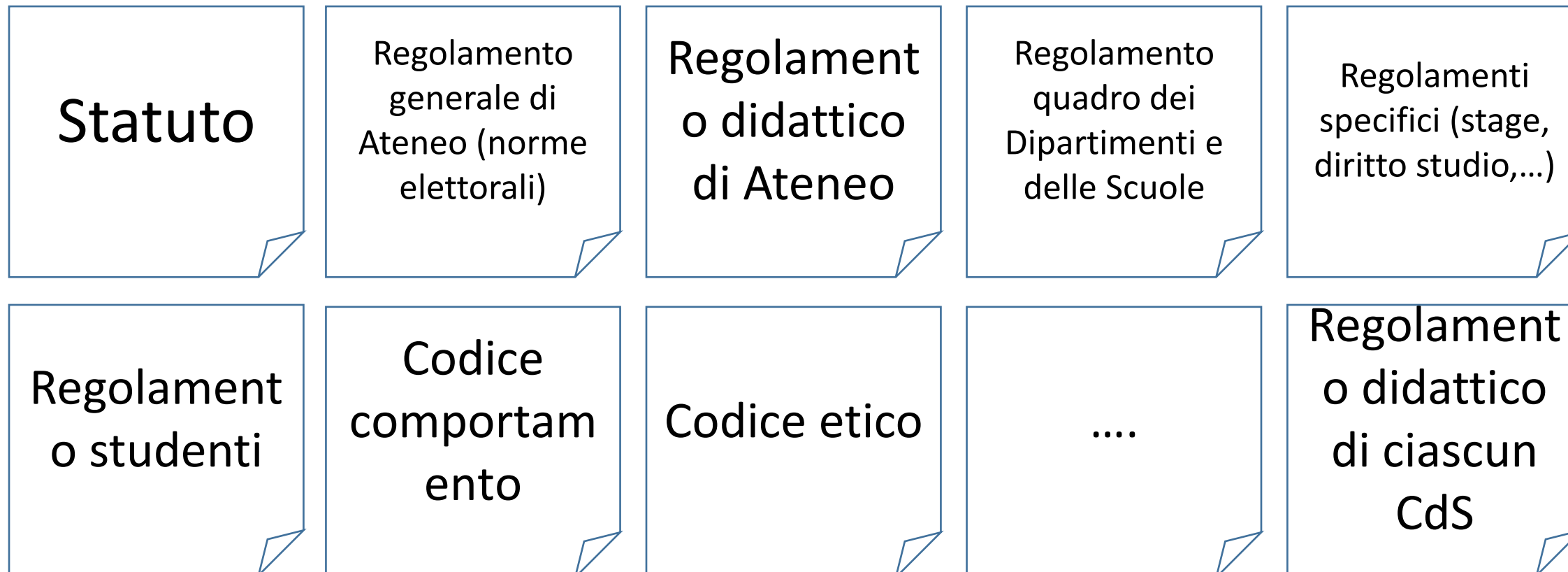
In pratica:

- pianifica e organizza le attività didattiche (lezioni, esami, ecc.);
- coordina il funzionamento dei corsi di studio;
- propone eventuali modifiche agli ordinamenti e ai regolamenti dei corsi;
- contribuisce alla definizione della **SUA-CdS** (il documento ufficiale che descrive il corso di studio).

- Presidente
- docenti del/i corso/i di studio di ruolo dell'Ateneo
- Rappresentanti studenti (3 se fino a 1.000 iscritti, 5 tra 1.000 e 2.000; 7 rappresentati oltre i 2.000 iscritti)



# Fonti normative UNIVR





# Cosa vuol dire assicurare la qualità (AQ)? Il contesto nazionale e internazionale

# Il contesto internazionale

Gli Standard e Linee Guida per l'Assicurazione della Qualità nello Spazio Europeo dell'Istruzione Superiore (ESG) sono stati adottati nel 2005 dai Ministri responsabili dell'Istruzione superiore,

a seguito di una proposta avanzata dalla European Association for Quality Assurance in Higher Education (ENQA) in cooperazione con la European Students' Union (ESU), la European Association of Institutions in Higher Education (EURASHE) e la European University Association (EUA)





# Gli standard della formazione nell'Unione europea

dal [Processo di Bologna](#) (1999) al [Comunicato di Yerevan](#) (2015)

*(...) “L’istruzione superiore si propone di conseguire molteplici obiettivi: **preparare gli studenti ad una cittadinanza attiva ed alla loro futura carriera** (ad es., contribuendo alla loro occupabilità); **sostenere il loro sviluppo personale; creare una vasta base di conoscenze avanzate; stimolare la ricerca e l’innovazione.** Il concetto di qualità non è facilmente definibile, ma è sostanzialmente il prodotto dell’interazione tra i docenti, gli studenti ed il contesto di apprendimento dell’Istituzione. In pratica, l’assicurazione della qualità garantisce un contesto di apprendimento nel quale il contenuto dei corsi di studio, le opportunità di apprendimento e le strutture didattiche siano adatte allo scopo.” [ESG 2015].*



# Definizione di AQ (ESG)

In sostanza, le attività di assicurazione della qualità perseguono due obiettivi inscindibili:

- responsabilità verso l'esterno (**accountability**), e
- miglioramento delle attività (**enhancement**).

Messi insieme, questi due elementi **generano fiducia nei confronti della performance dell'Istituzione.**



# Scopo e Obiettivi del Processo di Bologna

- **Stabilire l'Area Europea dell'Alta Formazione e**
- promuovere il Sistema Europeo dell'Alta Formazione in tutto il mondo



**Attraverso** il raggiungimento di **6 obiettivi**:

1. l'adozione di un sistema di titoli di studio facilmente leggibile e **comparabili**
2. organizzati in **tre cicli** principali
3. con il carico di lavoro degli studenti misurato in **crediti**
4. capaci di **assicurare la loro qualità**
5. allo scopo di promuovere la **mobilità** degli studenti
6. la necessaria **dimensione Europea** dell'Alta Formazione



# Standard e linee guida AQ interna

---

1.1 Politica per l'assicurazione della qualità

---

1.2 Progettazione ed approvazione dei corsi di studio

---

1.3 Apprendimento, insegnamento e verifica del profitto incentrati sullo studente

---

1.4 Ammissione degli studenti, progressione di carriera, riconoscimento e certificazione

---

1.5 Corpo docente

---

1.6 Risorse didattiche e sostegno agli studenti

---

1.7 Gestione delle informazioni

---

1.8 Pubblicità delle informazioni

---

1.9 Monitoraggio continuo e revisione periodica dei corsi di studio

---

1.10 Assicurazione esterna ciclica della qualità

# Contesto nazionale

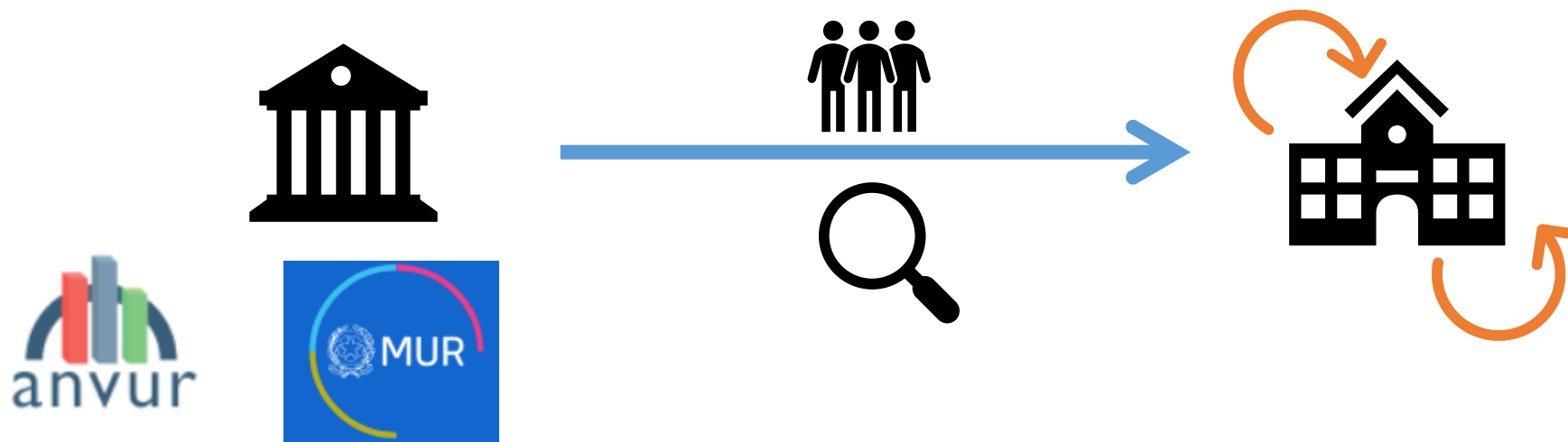
- L'introduzione di un sistema di AQ negli Atenei trova i suoi riferimenti normativi [all'art. 5, comma 3, della legge n.240/2010](#)
- Dal 2010 operativa l'ANVUR, Agenzia Nazionale per la Valutazione del sistema Universitario e della Ricerca
  - L'ANVUR sovrintende al sistema pubblico nazionale di valutazione della qualità nelle Università e degli enti di Ricerca e cura la valutazione esterna della qualità (fungendo da agenzia nazionale di AQ, così come previsto dagli accordi internazionali), indirizza le attività di valutazione interna degli atenei; valutazione l'efficienza e l'efficacia dei programmi pubblici di finanziamento
  - Dal 2013 è stato avviato il sistema AVA (ultima definizione nel [DM 1154/2021](#)) che definisce il sistema di Autovalutazione, Valutazione e Accredimento degli Atenei





# Autovalutazione/Valutazione esterna

La verifica si traduce in un giudizio di Accreditamento, esito di un processo attraverso il quale vengono riconosciuti a un Ateneo e ai suoi Corsi di Studio (CdS) il possesso (Accreditamento Iniziale) o la permanenza (Accreditamento Periodico) dei Requisiti di Qualità che lo rendono idoneo allo svolgimento delle proprie funzioni istituzionali.



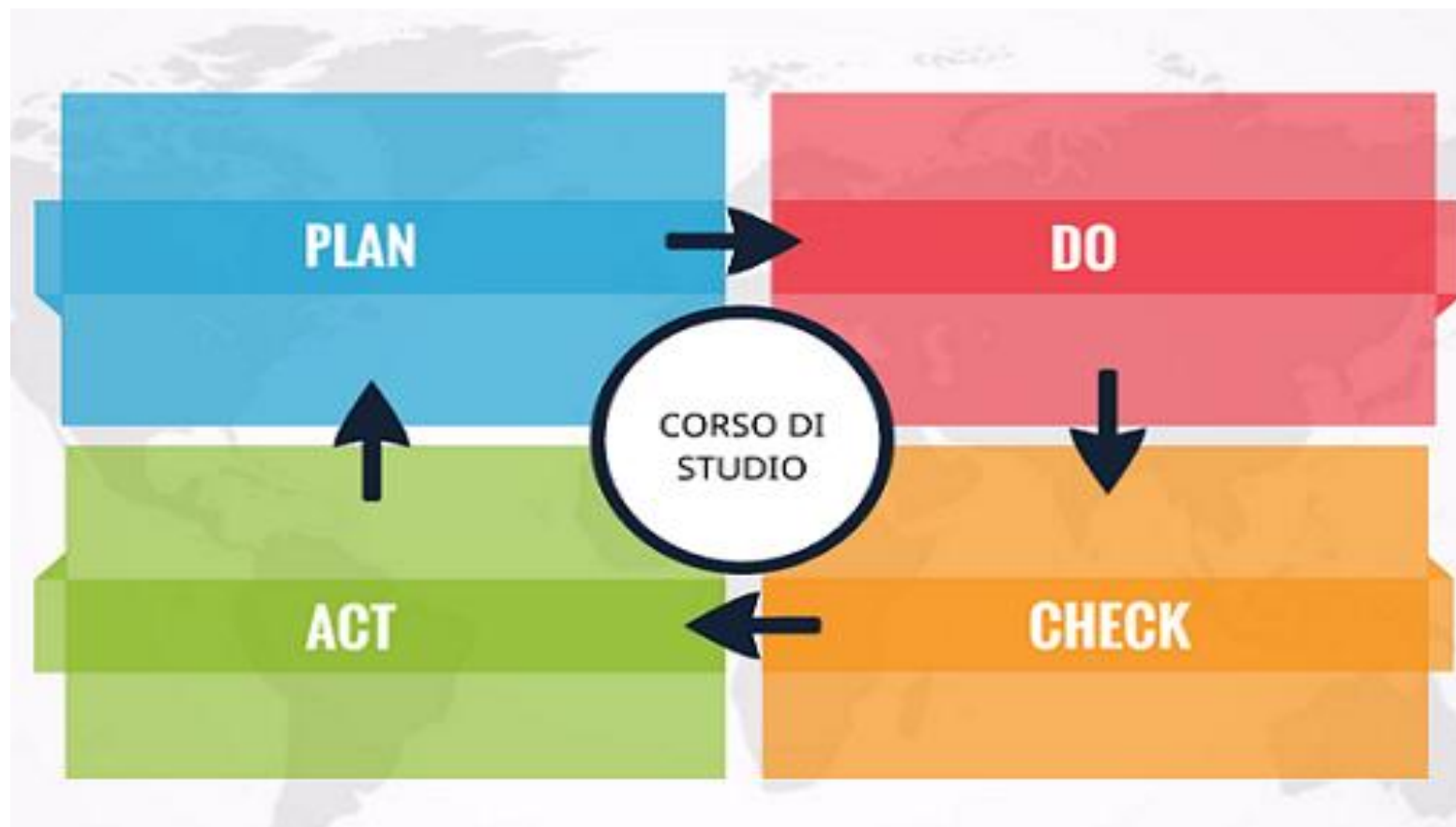
*In tutti i processi di valutazione è assicurato il confronto fra le risultanze della valutazione interna con quelle della valutazione esterna (D.Lgs. 19/2012, art. 4 c.2)*



# Definizione di AQ (ANVUR)

- **Assicurazione della qualità:**
- *«l'insieme dei processi interni relativi alla progettazione, gestione e autovalutazione delle attività formative e scientifiche, comprensive di forme di verifica interna ed esterna, che mirano **al miglioramento della qualità dell'istruzione superiore nel rispetto della responsabilità degli Atenei verso la società**»*
- *«Insieme dei processi e delle attività rivolti a **dare fiducia che i requisiti della qualità saranno soddisfatti.**»*

# Il ciclo della qualità



*Ciclo di Deming (PDCA)*



# Requisiti per l'AQ

## I REQUISITI DI SEDE

Ambito di Valutazione A – STRATEGIA, PIANIFICAZIONE E ORGANIZZAZIONE

Ambito di Valutazione B - GESTIONE DELLE RISORSE

Ambito di Valutazione C - ASSICURAZIONE DELLA QUALITÀ

Ambito di Valutazione D - QUALITÀ DELLA DIDATTICA E DEI SERVIZI AGLI STUDENTI

Ambito di Valutazione E – QUALITÀ DELLA RICERCA E DELLA TERZA MISSIONE/IMPATTO SOCIALE

## I REQUISITI DEI CORSI DI STUDIO

D.CDS.1 L'Assicurazione della Qualità nella progettazione del Corso di Studio (CdS)

D.CDS.2 L'Assicurazione della Qualità nell'erogazione del Corso di Studio (CdS)

D.CDS.3 La gestione delle risorse nel CdS

D.CDS.4 Riesame e miglioramento del CdS

## I REQUISITI DEI CORSI DI DOTTORATO DI RICERCA

D.PHD.1 Progettazione del Corso di Dottorato di Ricerca

D.PHD.2 Pianificazione e organizzazione delle attività formative e di ricerca per la crescita dei dottorandi

D.PHD.3 Monitoraggio e miglioramento delle attività

## I REQUISITI DEI DIPARTIMENTI

E.DIP.1 Definizione delle linee strategiche per la didattica, la ricerca e la terza missione/impatto sociale

E.DIP.2 Attuazione, monitoraggio e riesame delle attività di didattica ricerca e TM/IS

E.DIP.3 Definizione dei criteri di distribuzione delle risorse

E.DIP.4 Dotazione di personale, strutture e servizi di supporto alla didattica, alla ricerca e alla TM/IS

[Linee guida per l'AQ negli Atenei \(ANVUR, 2024\)](#)

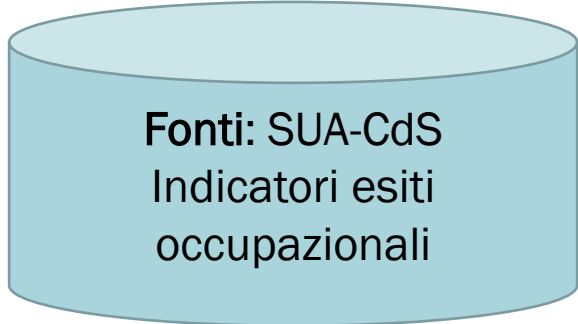
# D.CDS.1 – AQ nella PROGETTAZIONE

SOTTO AMBITO	DESC SOTTO AMBITO	PUNTO DI ATTENZIONE	DESC PUNTO DI ATTENZIONE
D.CDS.1	L'Assicurazione della Qualità nella progettazione del Corso di Studio	D.CDS.1.1	Progettazione del CdS e consultazione delle parti interessate
		D.CDS.1.2	Definizione del carattere del CdS, degli obiettivi formativi e dei profili in uscita
		D.CDS.1.3	Offerta formativa e percorsi
		D.CDS.1.4	Programmi degli insegnamenti e modalità di verifica dell'apprendimento
		D.CDS.1.5	Pianificazione e organizzazione degli insegnamenti del CdS

Progettazione del CdS ancora adeguata alle esigenze di sviluppo?

Parti interessate: complete e consultate?

Il progetto è coerente?

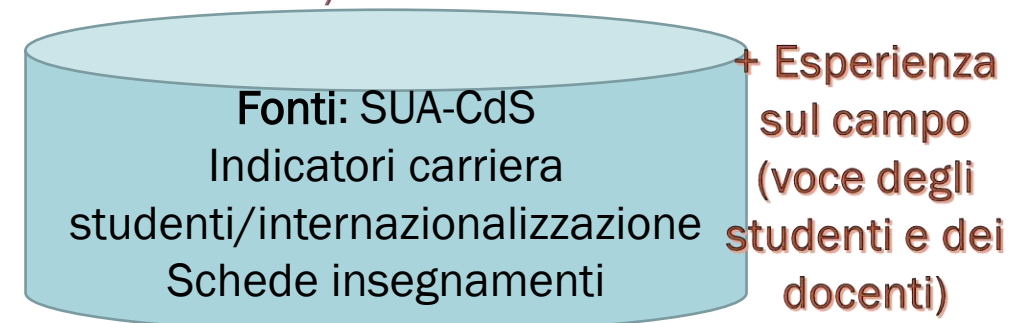


Fonti: SUA-CdS  
Indicatori esiti  
occupazionali

# D.CDS.2- AQ nell'EROGAZIONE

SOTTO AMBITO	DESC SOTTO AMBITO	PUNTO DI ATTENZIONE	DESC PUNTO DI ATTENZIONE
D.CDS.2	L'Assicurazione della Qualità nell'erogazione del Corso di Studio	D.CDS.2.1	Orientamento e tutorato
		D.CDS.2.2	Conoscenze richieste in ingresso e recupero delle carenze
		D.CDS.2.3	Metodologie didattiche e percorsi flessibili
		D.CDS.2.4	Internazionalizzazione della didattica
		D.CDS.2.5	Pianificazione e monitoraggio delle verifiche dell'apprendimento
		D.CDS.2.6	Interazione didattica e valutazione formativa nei CdS integralmente o prevalentemente a distanza

I servizi sono fruibili ed efficaci per gli studenti di questo CdS?  
 Requisiti in ingresso chiari e ancora validi?  
 L'organizzazione del CdS (orari, modalità didattiche, scelte percorsi)?



# D.CDS.3 – AQ nella gestione delle RISORSE

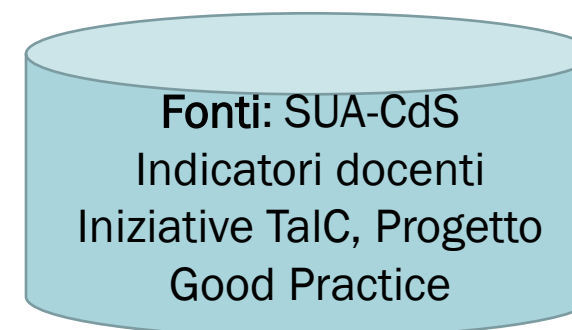
SOTTO AMBITO	DESC SOTTO AMBITO	PUNTO DI ATTENZIONE	DESC PUNTO DI ATTENZIONE
D.CDS.3	La gestione delle risorse nel CdS	D.CDS.3.1	Dotazione e qualificazione del personale docente e dei tutor
		D.CDS.3.2	Dotazione di personale, strutture e servizi di supporto alla didattica

Approfondimento degli indicatori sulla docenza del CdS e del legame scientifico dei doc con gli obiettivi didattici

Quali competenze sulla didattica?

Servizi di supporto alla didattica fruibili ed efficaci?

Strutture e attrezzature adeguate?



+ Esperienza  
sul campo  
(voce degli  
studenti e dei  
docenti)

# D.CDS.4– Riesame e miglioramento

SOTTO AMBITO	DESC SOTTO AMBITO	PUNTO DI ATTENZIONE	DESC PUNTO DI ATTENZIONE
D.CDS.4	Riesame e miglioramento del CdS	D.CDS.4.1	Contributo dei docenti, degli studenti e delle parti interessate al riesame e miglioramento del CdS
		D.CDS.4.2	Revisione dei percorsi formativi

Nel CdS ci sono occasioni di dialogo collegiale sulle questioni rilevanti?  
In che modo gli studenti possono sottoporre le questioni rilevanti al CdS?

Questionari degli studenti e relazioni CPDS vengono analizzati?

**Fonti:** SUA-CdS  
Opinioni studenti, Verbali  
gruppi AQ e Collegio  
Didattico

# Soggetti dell'AQ

## Presidio della Qualità

**Supporta** il Sistema di Assicurazione della Qualità e ne monitorarne l'efficacia attuando azioni di miglioramento e a garantire il corretto flusso di informazioni tra gli organi/strutture preposti all'AQ

PdQ

NdV

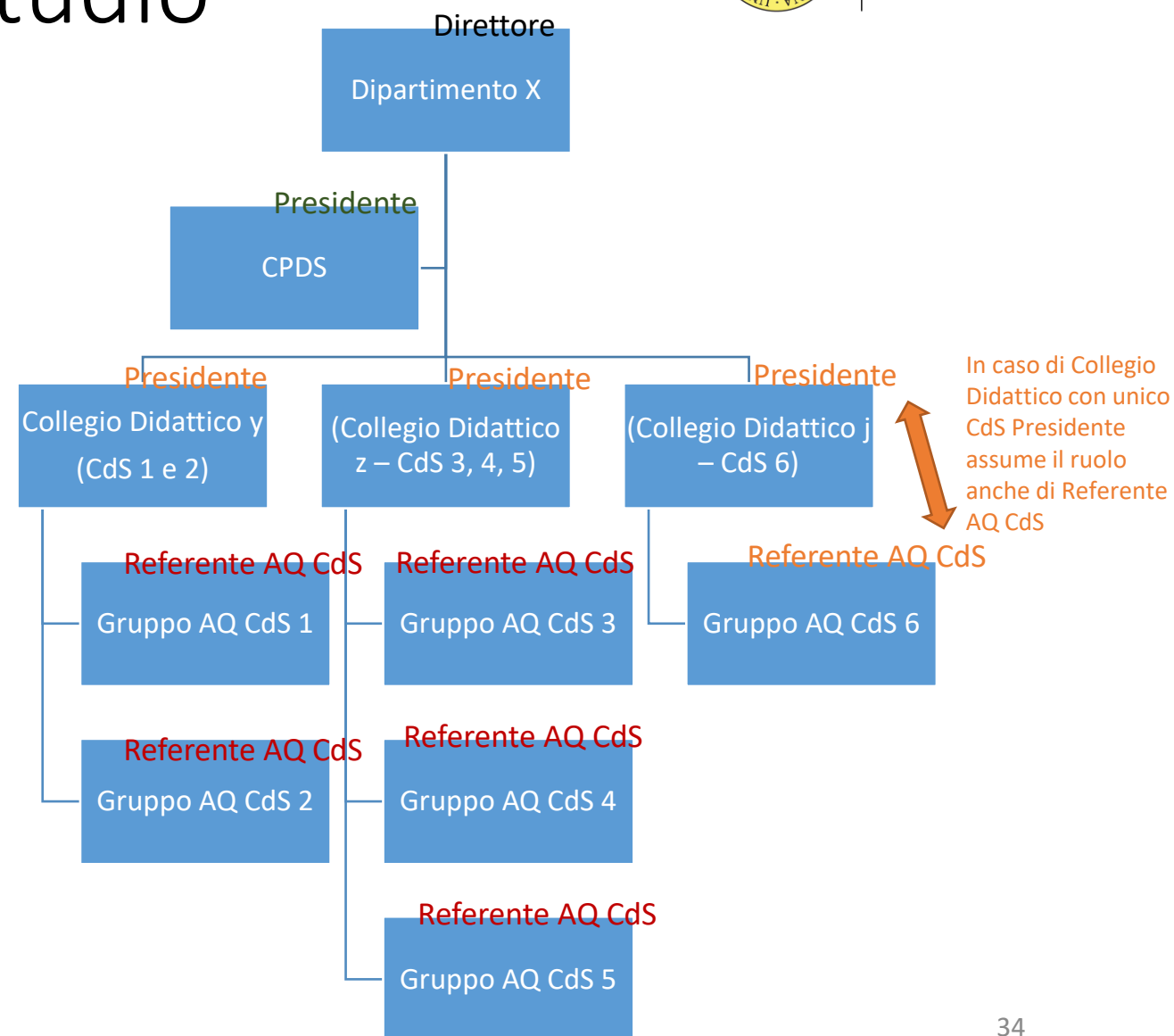
CPDS

Corsi

I Nuclei di Valutazione (NdV) **valuta** l'adeguatezza e l'efficacia del Sistema di AQ, **gli indicatori, qualitativi e quantitativi, stabiliti** dall'ANVUR per la valutazione.



# Soggetti AQ Corsi di Studio



<https://www.youtube.com/watch?v=EgdN9n5Ghdl>



# Gruppo AQ del CdS

## Composizione:

- Referente CdS,
- un insieme di docenti del CdS,
- una componente studentesca
- .... Eventuali altre figure (personale TA, stakeholder esterni,...)

**Funzioni:** segue tutto il ciclo di AQ del CdS: cura la progettazione, il monitoraggio, l'autovalutazione del CdS e propone azioni migliorative.



# Gruppo AQ del CdS

- Istruisce, per il Collegio Didattico, l'aggiornamento e la revisione della **Scheda Unica Annuale del CdS (SUA-CdS)**
- Monitora l'andamento del CdS, tramite l'analisi degli indicatori ANVUR, nella **Scheda di Monitoraggio Annuale (SMA)**
- Ciclicamente, generalmente ogni 4 anni o in caso di modifica sostanziale di ordinamento didattico e comunque quando richiesti da ANVUR, NdV e PdQ, predispone il **Rapporto di Riesame Ciclo**
- Prende in esame le criticità evidenziate nelle Relazioni annuali di **Commissione Paritetica Docenti Studenti e Nucleo di Valutazione**
- Analizza gli esiti dei **Questionari sull'opinione degli studenti**
- Analizza gli esiti degli esami
- Assicura la trasparenza e la correttezza delle informazioni fornite agli studenti nelle Pagine **WEB** del CdS e degli insegnamenti (**Sillabi**)



# Commissione Paritetica Docenti – Studenti (CPDS)

Composizione: la CPDS è composta da un numero uguale di docenti e studenti di Dipartimento.

NB: Sono i rappresentanti degli studenti in Consiglio di Dipartimento/Facoltà che propongono al Direttore/Presidente i nominativi per la componente studentesca che dovrà essere quanto più possibile rappresentativa di tutti i Corsi di Studio afferenti al Dipartimento o alla Scuola.

Funzioni: è un osservatorio permanente con funzioni di proposta, monitoraggio, controllo e vigilanza sulle attività didattiche di Dipartimento/Facoltà

- svolge funzioni di vigilanza e monitoraggio sull'offerta formativa, sulla qualità della didattica e sull'attività di servizio a studenti assicurata da docenti;
- formula pareri sull'attivazione e soppressione di corsi di studio;
- esprime parere in merito alla coerenza fra i crediti assegnati alle attività formative e gli specifici obiettivi formativi programmati.
- elabora annualmente una Relazione sui risultati delle sue attività

# Quali strumenti e modalità a supporto della rappresentanza studentesca e della valutazione





Conosco.....

chi è il rappresentante nel mio **CdS**?

chi è il rappresentante nel mio **Dipartimento** o  
nella mia **Commissione Paritetica**?

e in Ateneo conosco chi sono i rappresentanti  
degli studenti in **Senato Accademico**, nel **Nucleo di  
Valutazione**, nel **Consiglio Studentesco**?

# Dove trovo informazioni su chi sono i rappresentanti degli studenti?

Organi di ateneo

<https://www.univr.it/it/ateneo>



UNIVERSITÀ  
di **VERONA**



## Consiglio di Dipartimento

<https://www.univr.it/it/dipartimenti-e-facolta>

### Consiglio del Dipartimento di Biotecnologie

Home / Dipartimento / Organizzazione / Organi collegati / Consiglio del Dipartimento di Biotecnologie

**Presidente:** David Bolzonella

**Tipo organo:** Consiglio di dipartimento

**Dipartimento:** Biotecnologie

**Competenza:** Il Consiglio di Dipartimento esercita funzioni finalizzate allo svolgimento della ricerca scientifica e delle attività didattiche, formative e della terza missione, ivi compresa la promozione dell'internazionalizzazione. In particolare:

- definisce le strategie pluriennali del dipartimento, in coerenza con il piano strategico di Ateneo, approva la programmazione didattica, scientifica e di terza missione e propone la programmazione del personale del Dipartimento;
- propone l'istituzione della Scuola;
- approva i criteri di utilizzo delle risorse assegnate al Dipartimento;
- approva le proposte di chiamata dei professori e ricercatori;
- assegna i compiti didattici e sovraltende alle attività scientifiche dei docenti;
- esercita tutte le altre attribuzioni che ad esso sono demandate dalla legge, dallo Statuto e dai regolamenti di Ateneo.

Il Consiglio di Dipartimento può delegare alla Giunta l'esercizio di specifiche funzioni, secondo quanto stabilito dal Regolamento quadro del Dipartimento e delle Scuole.

Contatti  
Persone  
Luoghi  
Calendario

AGENDA DI OGGI  
venerdì  
13 aprile 2026

Componenti		Sedute e Verbali		Documenti	
Gianluca Allegro	Associato	Barbara Giovannone	Rappresentante personale TA		
Marco Andreolli	Ricercatore	Daniele Guardaveccaro	Ordinario		
Michael Aszfalg	Ordinario	Flavia Guzzo	Ordinario		
Alessandra Astegno	Associato	Silvia Lampis	Associato		
Linda Avesani	Associato	Argela Lauriola	Ricercatore		
Matteo Ballotari	Ordinario	Giovanni Luzzini	Ricercatore		
Roberto Bassi	Ordinario	Barbara Molesini	Associato		
Federico Battista	Associato	Nicola Mori	Associato		
Diana Bellin	Associato	Francesca Munari	Ricercatore		
Nico Betterle	Ricercatore	Chiara Nardon	Associato		
David Bolzonella	Ordinario	Stefano Negri	Ricercatore		
Alessandra Maria Bossi	Ordinario	Tiziana Pandolfini	Associato		
Jessica Brandi	Ricercatore	Massimiliano Perduca	Associato		
Luca Calazzo	Rappresentante studenti	Federico Perozzi	Ricercatore		
Stefano Capaldi	Associato	Mario Pezzotti	Ordinario		
Stefano Cazzaniga	Associato	Fabio Piccinelli	Associato		
Daniela Ceconi	Associato	Annalisa Polverari	Associato		
Roberto Chignola	Associato	Erica Prati	Rappresentante studenti		
Marco Ciulu	Ricercatore	Alessia Raneri	Rappresentante dottorandi		
Mauro Comisso	Ricercatore	Corrado Rizzi	Ricercatore		
Massimo Crimi	Associato	Marzia Rossato	Associato		

# Dove trovo informazioni su chi sono i rappresentanti degli studenti?



UNIVERSITÀ  
di VERONA

## Commissione paritetica docenti-studenti <https://www.univr.it/it/dipartimenti-e-facolta>

Commissione Paritetica Docenti-Studenti

Home | Dipartimento | Organizzazioni | Organi collegiali | Commissione Paritetica Docenti-Studenti

**ORGANIZZAZIONE**

- GOVERNANCE
- COMMISSIONI
- UFFICIO E STRUTTURE DI SERVIZIO
- SERVIZIO DI SEGRETERIA
- STRUTTURE DELL'IMPIANTO
- IBRIDOLOGICHE
- CENTRI
- LABORATORI
- SPIN OFF E AZIENDE
- SPAZI EDUCATIVI DEL DIPARTIMENTO

**Contatti**

- Telefono
- Luoghi
- Calendario

**ANNUNCIO**  
13 aprile 2026

**Presidente**  
Sergio Cecchi

**Tiporganico**  
Commissione Paritetica Docenti-Studenti

**Dipartimento**  
Scienze Umane

**Competenza**  
La Commissione Paritetica di docenti e studenti nasce con il mandato di assicurare alle seguenti finalità:  
• vigilare e svolgere attività di monitoraggio sull'offerta formativa e sulla qualità della didattica;  
• vigilare e svolgere attività di monitoraggio sull'attività di servizio agli studenti da parte dei professori e ricercatori;  
• definire i criteri per la valutazione dei risultati delle attività di cui sopra;  
• formulare pareri sulla attivazione e sospensione di corsi di studio.  
In particolare modo, la Commissione Paritetica del Dipartimento di Scienze Umane ha inteso tale mandato come occasione per intensificare la collaborazione tra docenti e studenti nei propri corsi di laurea.  
Abbiamo così costruito situazioni d'incontro e di confronto in modo da allargare il raggio di collaborazione alle diverse presenze del Dipartimento.  
In questo senso abbiamo esteso il coinvolgimento nella riflessione sulle tematiche di competenza della Commissione Paritetica ad altri soggetti che lavorano presso il Dipartimento e che con le loro competenze le articolazioni tecnico-amministrative, didattiche e didattiche, assegnati, ricercatori e progetto.  
Questi incontri, oltre a permettere un monitoraggio frequente delle situazioni, ci hanno permesso di iniziare a ragionare in maniera condivisa, analizzando e costruendo una riflessione specifica sui temi in oggetto.  
Al centro di questi incontri è sempre eccitamento quello rivolto non solo a individuare gli aspetti critici, ma anche a proporre delle soluzioni che nella discussione potessero trovare il luogo per un'elaborazione.  
La costituzione di paritetica che future sia una fatta solo di numeri e di oneri, ma è innanzitutto una universitaria, invita a cogliere una consapevolezza, in parte già esistente, in parte da valorizzare e da promuovere, rispetto alle strutture accademiche. In questo senso, il mandato che istituisce la Commissione Paritetica ed è parso permettere l'occasione di valorizzare il dialogo intergenerazionale come risorsa presente all'interno della vita universitaria, ma per lo più in forma involontaria e accidentale. Il fatto di aprire lo spazio di confronto solo nelle relazioni alla didattica e alla vita universitaria nel suo complesso, per contribuire affinché l'Università possa essere vissuta come un luogo di crescita di opportunità.  
Tutto questo con l'intento di avviare una riflessione condivisa sui problemi e le difficoltà riscontrate dalla comunità universitaria e sulle possibili risposte che è doveroso dare. La Commissione è uno dei soggetti del sistema di Assicurazione della Qualità di Ateneo.

**Componenti** | **Stadire e Verbal** | **Documenti**

Giorgio Effe	Presidente Vicario	Mario Eggenhott	Rappresentante studenti
Barla Passaviti	Componente	Federica Valdesa	Componente
Mario Salvati	Componente	Andrea Goffi	Rappresentante studenti
Mattia Savio	Rappresentante studenti	Niccolò Giovanni Panerai	Rappresentante studenti

## Collegio didattico Referente del CdS

<https://www.univr.it/it/corsi-di-studio>

UNIVERSITÀ  
di VERONA | Laurea in Servizi giuridici per imprese, amministrazioni e no-profit  
Laurea triennale

Home | Il Corso | Studiare | Iscriverti | Come fare per | Bacheca | Contatti

### Il Corso

In questa sezione è possibile prendere visione di una presentazione del corso di studio, di come lo stesso è organizzato, del regolamento che ne disciplina gli aspetti funzionali e degli altri regolamenti di ateneo su argomenti utili per la comunità studentesca. Inoltre, sono descritti il sistema di assicurazione della qualità e i servizi di orientamento per le future matricole, per facilitare la scelta del corso di studio.

**Organi e Commissioni**

- Collegio didattico di Giurisprudenza  
Presidente: Pellico Carlo

**Ulteriori Commissioni**

- Commissione Paritetica Docenti-Studenti

**Referente**

- DD Diletta Daniela  
Email: diletta.danieli@univr.it

**Rappresentanti degli studenti** Dettaglio

- AB Anna Bertoldi  
Email: anna.bertoldi@univr.it  
Incarico: Rappresentante degli Studenti nel Consiglio di Dipartimento



La rappresentanza studentesca è presente in tutti gli organi dell'Ateneo.

Il compito dei rappresentanti non è solo quello di raccogliere le lamentele **ma di partecipare attivamente alle decisioni che riguardano la vostra vita universitaria** (piani di studio, orari, regole d'esame, servizi agli studenti, tirocini)

# Ma come fanno i rappresentanti a svolgere il loro ruolo in modo efficace?

- Contatti con gli studenti (assemblee, canali social)
- Attraverso dati e informazioni oggettive.

Ma da dove arrivano i dati?

## QUESTIONARI SULL'OPINIONE STUDENTI



Ogni studente, attraverso la compilazione dei **questionari di valutazione della didattica**, contribuisce a raccogliere informazioni **preziose sulla qualità degli insegnamenti**: chiarezza dei docenti, carico di lavoro, materiali, orari, organizzazione.



Questi dati vengono analizzati dal singolo docente fino ad arrivare al Nucleo di valutazione passando dai gruppi AQ dei CdS, ai Collegi didattici e dalle CPDS.

La valutazione fornisce evidenze e dati concreti.



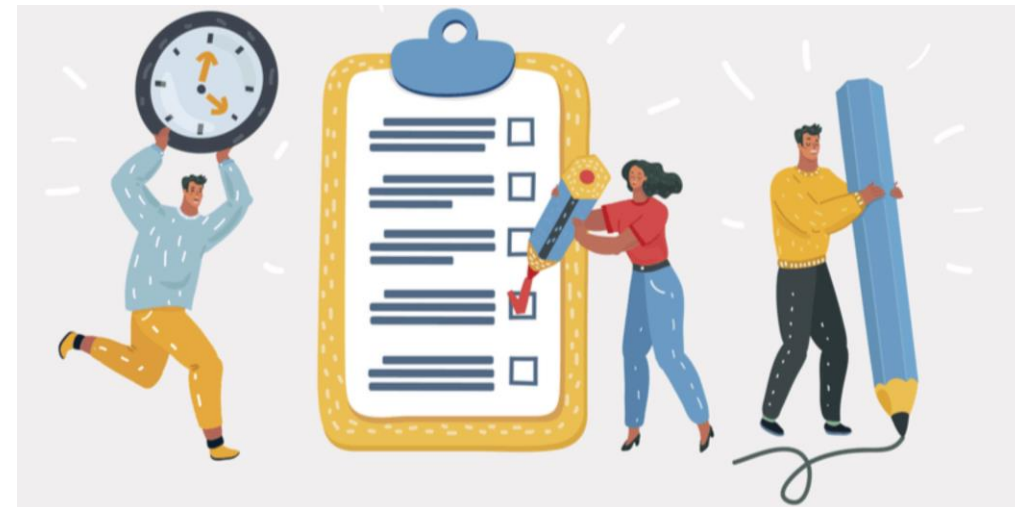
La rappresentanza dà a quei dati significato e peso all'interno dell'Ateneo.



# Questionari sull'opinione studenti

1. Questionario matricole
2. Questionario opinione studenti
3. Questionario CLA
4. Questionario Good Practice
5. Questionario Stage
6. Profilo dei laureati Almalaurea
7. Condizione occupazionale ad uno, tre e cinque anni dalla laurea Almalaurea

→ [vd. Linee guida Questionari](#)

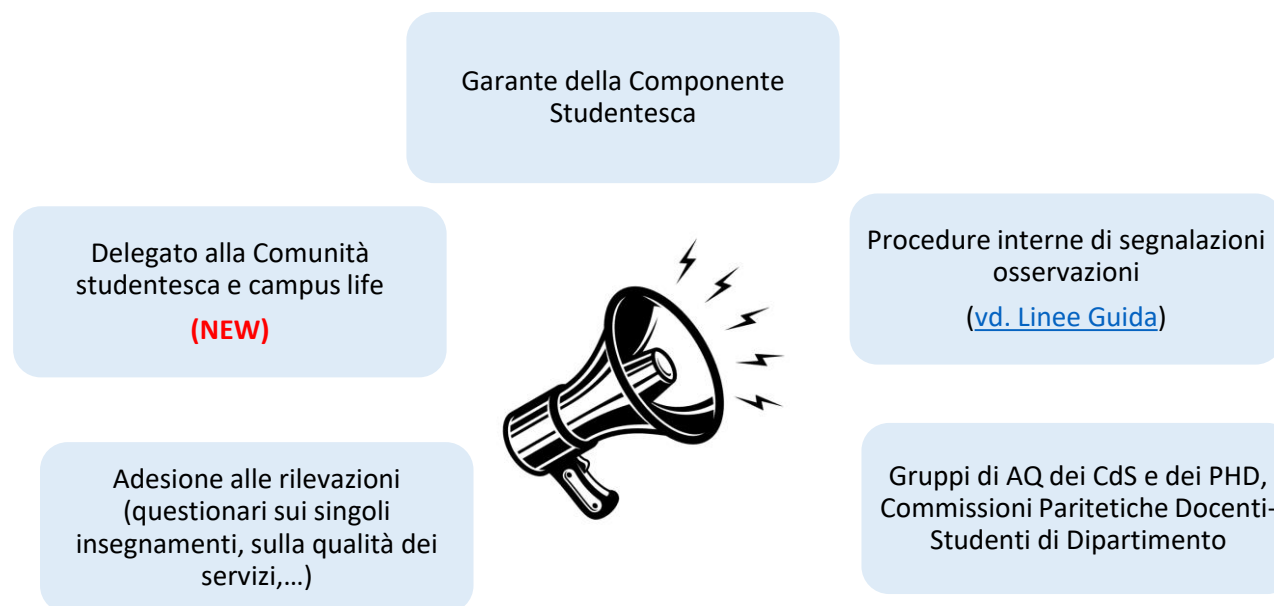




## Atri strumenti:

- **Dati di esito (delle carriere degli studenti, delle immatricolazioni, delle condizioni occupazionali - INDICATORI ANVUR)**
- **TECO – Test sulle Competenze (solo CdS ambito sanitario)**
- **Incontri e focus group per la raccolta di esperienze**

# Altri canali oltre la rappresentanza





Mi candiderei come rappresentante?

Perché non mi interessa partecipare alle elezioni studentesche?

Cosa potrebbero fare di più i rappresentanti degli studenti che attualmente secondo me non fanno?



Dibattito:

Irene Lupi – Presidente del Consiglio Studentesco

Andreina Stratu – Rappresentante studenti del NdV